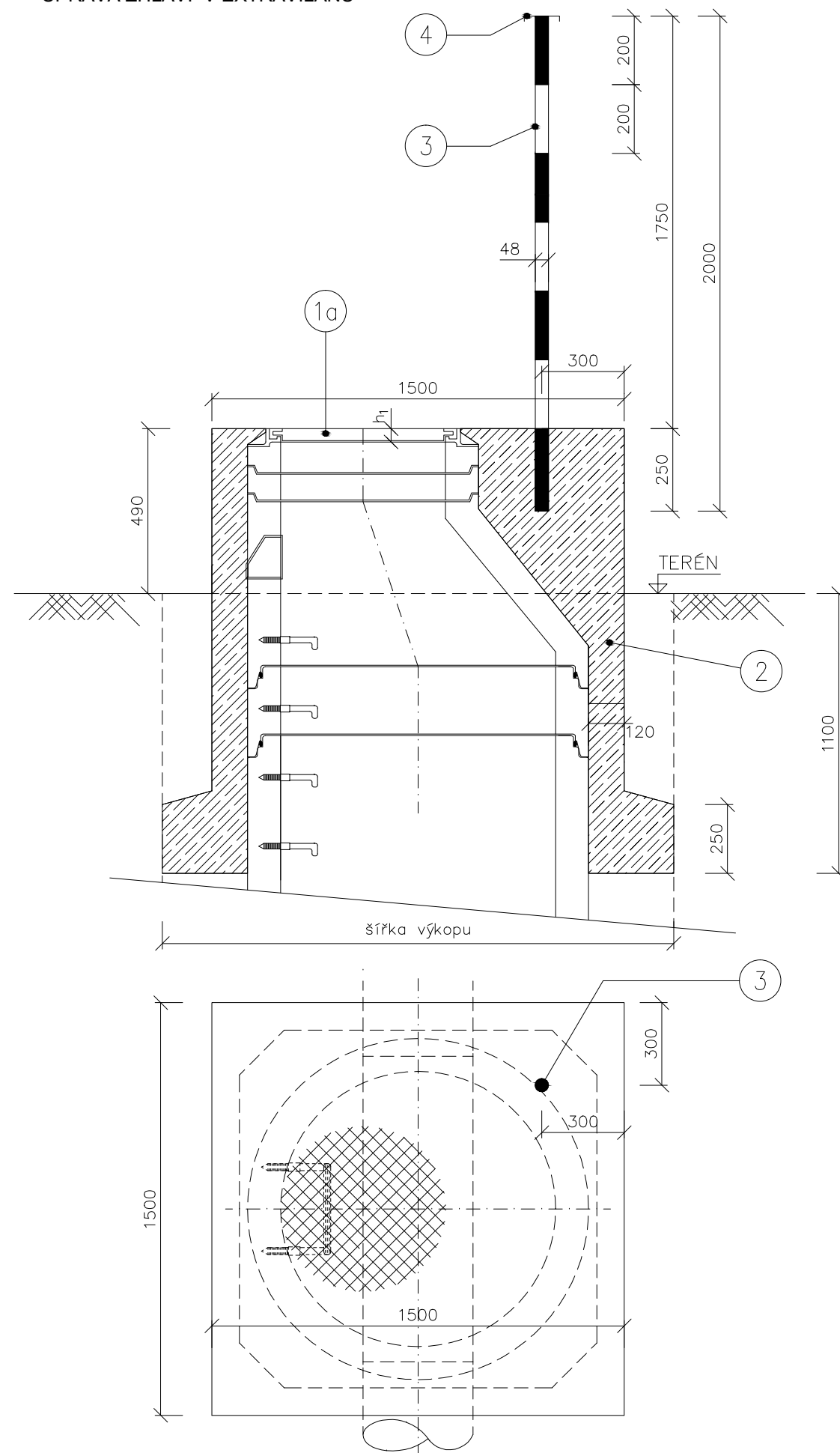


## ÚPRAVA ZHLAVÍ V EXTRAVILÁNU



Technical drawing of a reinforced concrete bridge pier cross-section. The drawing shows a rectangular pier with a sloped front face. Key dimensions include a total height of 1100, a top slab thickness of 100, and a base width of 180. Reinforcement details include top bars (5), bottom bars (6), and vertical bars (1b). A section line A-A is indicated. The ground level is labeled 'TERÉN'.

|            |                              |   |
|------------|------------------------------|---|
| Č.objektu: | NÁZEV OBJEKTU                |   |
| SO 01      | KOMUNIKACE A ZPEVNĚNÉ PLOCHY |   |
| SO 02      | KANALIZACE DEŠŤOVÁ           |   |
| SO 03      | KANALIZACE SPLAŠKOVÁ         | X |
| SO 04      | VODOVOD                      |   |

- 1a. Šachtový poklop litinový s betonovou výplní tř. A15, stavební výška  $h_1 = 75$  mm
- 1b. Šachtový poklop z tvárné litiny tř. D400, stavební výška  $h_1 = 100$  mm
2. Obetonování zhlaví šachty betonem C30/37 XA1
3. Označnicková tyč - plotový sloupek ocelový průměr 48 mm, délka 2000 mm. Nátěr odolávající vlivu povětrnosti, střídavé pruhy hnědá bílý šířky 200 mm.
4. Přivařená zásepka z ocelového plechu tl. 3 mm opatřená nátěrem odolávajícím vlivu povětrnosti.
5. Dvojrádek žulových kostek 100x100x100 mm do betonového lože C16/20 tl. 100mm.
6. Obetonování šachty betonem C16/20

- v zatravněných plochách může být použita úprava zhlaví v intravilánu s poklopem osazeným v úrovni okolního terénu
- úpravu zhlaví v intravilánu s poklopem v úrovni terénu je možno použít také do polních cest v extravilánu

|   |                          |
|---|--------------------------|
| <p>Souřadnicový systém JSTK, výškový systém B.p.v. Trasy inženýrských sítí jsou zakresleny orientačně dle údajů poskytnutých jejich správci, přesnou polohu je nutno před zahájením výkopových prací ověřit. Při neznámém výškovém uložení inženýrské sítě je předpokládáno uložení dle ČSN 73 6001</p> |                          |
| <p>INVESTOR</p> <p>Obec Evaň, Evaň 27, 410 02 Lovosice</p> <p>tel: +420 416 591 180, e-mail: obecevan@obecevan.cz</p>   | <p>ÍČ</p> <p>0052611</p> |
| <p>PROJEKTANT</p> <p>Ing. Luděk Chromík, M. Kudeříkové 2672/30, 669 02 Znojmo</p> <p>tel: +420 724 302 667, e-mail: ludek.chromik@centrum.cz</p>  | <p>ÍČ</p> <p>0231590</p> |
| <p>AUTORIZOVANÁ OSOBA</p>   | <p>Č.A.</p>              |

|  |                            |                    |
|--|----------------------------|--------------------|
| NÁZEV PROJEKTU<br><b>OBEC EVAŇ, MÍSTNÍ ČÁST EVAŇ A HORKA<br/>SOUSTAVA DOMOVNÍCH ČOV A KANALIZACE</b> |                            | MÍSTO<br>Evaň      |
|  |                            | K.Ú.<br>Evaň       |
| STUPEŇ PD  |                            | Č.ZAKÁZKY<br>20231 |
| DOKUMENTACE PRO PROVÁDĚNÍ STAVBY   |                            | DATUM<br>24.1.2024 |
| OBJEKT<br><b>D. DOKUMENTACE OBJEKTŮ<br/>KANALIZACE JEDNOTNÁ</b>                                      |                            | REVIZE<br>0.       |
|  |                            | MĚŘITKO<br>1:20    |
| NÁZEV VÝKRESU<br><b>ÚPRAVA ZHLAVÍ ŠACHET<br/>V NEZPEVNĚNÝCH PLOCHÁCH</b>                             | Č.VÝKRESU<br><b>C.47.5</b> | Č.PARÉ<br><b>1</b> |